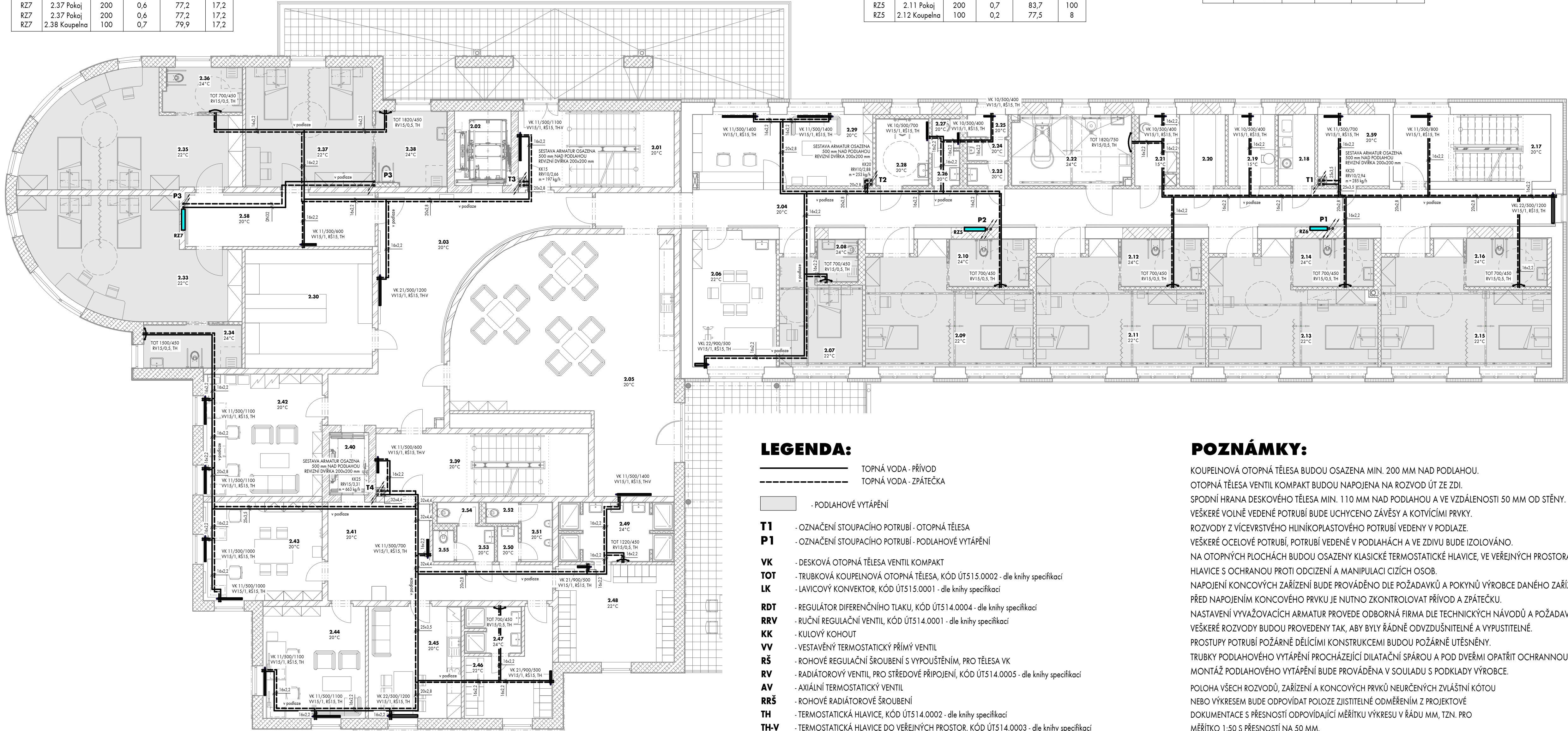


LEGENDA MÍSTNOSTÍ		
Označení	Název	Plocha [m ²]
2.01	SCHODIŠTĚ	21,16
2.02	VÝTAH - NEČISTÝ PROVOZ	7,39
2.03	CHODBA	46,81
2.04	CHODBA	74,84
2.05	SPOLEČENSKÁ MÍSTNOST	77,47
2.06	REHABILITAČNÍ MÍSTNOST	19,52
2.07	POKOJ 1-L	13,95
2.08	KOUPELNA	3,09
2.09	POKOJ 2-L	28,55
2.10	KOUPELNA	6,72
2.11	POKOJ 2-L	28,89
2.12	KOUPELNA	6,81
2.13	POKOJ 2-L	28,60
2.14	KOUPELNA	6,90
2.15	POKOJ 2-L	29,09
2.16	KOUPELNA	6,98
2.17	SCHODIŠTĚ	18,59
2.18	MYTÍ INKONT. POMŮCEK	4,71
2.19	ŠPINAVÉ PRÁDLO	5,95
2.20	ČISTÉ PRÁDLO	5,81
2.21	ÚKLID	4,79
2.22	KOUPELNA S ASISTENCÍ	15,24
2.23	PŘEDSÍŇ	1,71
2.24	WC M - VEŘ.	1,62
2.25	WC M - VEŘ.	1,71
2.26	PŘEDSÍŇ	1,82
2.27	WC Ž - VEŘ.	1,53
2.28	WC IMOBILNÍ	6,38
2.29	RECEPCE	22,85
2.30	SKLAD	26,73
2.33	POKOJ 2-L	37,91
2.34	KOUPELNA	7,64
2.35	POKOJ 2-L	35,49
2.36	KOUPELNA	6,24
2.37	POKOJ 2-L	26,89
2.38	KOUPELNA	9,41
2.39	SCHODIŠTĚ	23,43
2.40	VÝTAH - ČISTÝ PROVOZ	4,32
2.41	CHODBA	26,05
2.42	SESTERNA	25,61
2.43	AKTIVIZAČNÍ MÍSTNOST	20,66
2.44	SOCIÁLNÍ PRACOVNICE	20,21
2.45	DENNÍ MÍSTNOST	18,34
2.46	ŠATNA M	12,17
2.47	SPRCHY M	4,69
2.48	ŠATNA Ž	19,88
2.49	SPRCHY Ž	11,81
2.50	PŘEDSÍŇ	1,51
2.51	WC M	3,31
2.52	WC M	1,31
2.53	PŘEDSÍŇ	2,56
2.54	WC Ž	1,60
2.55	WC Ž	1,26
2.56	TERASA	68,34
2.57	TERASA	72,80
2.58	CHODBA	18,45
2.59	SKLAD VOZÍKŮ	9,07

PARAMETRY TOPNÝCH SMÝČEK					
rozdělovač	místnost	rozeč [mm]	průtok [l/min]	délka potrubí [m]	nastavení
RZ7	2.33 Pokoj	200	0,8	97,8	17,2
RZ7	2.33 Koupelna	200	0,8	97,8	17,2
RZ7	2.34 Koupelna	100	2,0	85,4	100
RZ7	2.35 Pokoj	200	0,8	91,7	17,2
RZ7	2.35 Pokoj	200	0,8	91,7	17,2
RZ7	2.36 Koupelna	100	0,2	73,1	8
RZ7	2.37 Pokoj	200	0,6	77,2	17,2
RZ7	2.37 Pokoj	200	0,6	77,2	17,2
RZ7	2.38 Koupelna	100	0,7	79,9	17,2



LEGENDA:

- TOPNÁ VODA - PŘÍVOD
- TOPNÁ VODA - ZPÁTEČKA
- PODLAHOVÉ VYTÁPĚNÍ
- T1** - OZNAČENÍ STOUPAČÍHO POTRUBÍ - OTOPNÁ TĚLESA
- P1** - OZNAČENÍ STOUPAČÍHO POTRUBÍ - PODLAHOVÉ VYTÁPĚNÍ
- VK** - DESKOVÁ OTOPNÁ TĚLESA VENTIL KOMPAKT
- TOT** - TRUBKOVÁ KOUPELINOVÁ OTOPNÁ TĚLESA, KÓD ÚTS15.0002 - dle knihy specifikací
- LK** - LAVICOVÝ KONVEKTOR, KÓD ÚTS15.0001 - dle knihy specifikací
- RDT** - REGULÁTOR DIFERENČNÍHO TLAKU, KÓD ÚTS14.0004 - dle knihy specifikací
- RRV** - RUČNÍ REGULAČNÍ VENTIL, KÓD ÚTS14.0001 - dle knihy specifikací
- KK** - KULOVÝ KOHOUT
- VV** - VESTAVĚNÝ TERMOSTATICKÝ PŘÍMÝ VENTIL
- RŠ** - ROHOVÉ REGULAČNÍ ŠROUBENÍ S VYPOUŠTĚNÍM, PRO TĚLESA VK
- RV** - RADIÁTOROVÝ VENTIL, PRO STŘEDOVÉ PŘIPOJENÍ, KÓD ÚTS14.0005 - dle knihy specifikací
- AV** - AXIÁLNÍ TERMOSTATICKÝ VENTIL
- RRŠ** - ROHOVÉ RADIÁTOROVÉ ŠROUBENÍ
- TH** - TERMOSTATICKÁ HLAVICE, KÓD ÚTS14.0002 - dle knihy specifikací
- TH-V** - TERMOSTATICKÁ HLAVICE DO VEŘEJNÝCH PROSTOR, KÓD ÚTS14.0003 - dle knihy specifikací

KÓDY VE TVARU ÚTXXX-XXXX JSOU UVEDENY V KNIZE SPECIFIKACÍ ÚT.50

HLAVNÍ POTRUBNÍ ROZVODY - OCELOVÉ TRUBKY ZÁVITOVÉ A HLADKÉ

DLE ČSN 42 5710, ČSN 42 5715, JAKOST MATERIÁLU 11.353.0

POTRUBÍ VEDENÉ V PODLAŽE - VÍCEVRSTVÉ HLINÍKOPLASTOVÉ POTRUBÍ

KÓD ÚTS13.0001 - dle knihy specifikací

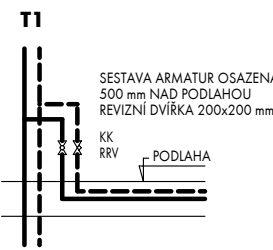
POZNÁMKY:

- KOUPELINOVÁ OTOPNÁ TĚLESA BUDOU OSAZENÁ MIN. 200 MM NAD PODLAHOU.
- OTOPNÁ TĚLESA VENTIL KOMPACT BUDOU NAPOJENA NA ROZVOD ÚT ZE ZDI.
- SPODNÍ HRANA DESKOVÉHO TĚLESA MIN. 110 MM NAD PODLAHOU A VE VZDÁLENOSTI 50 MM OD STĚNY.
- VEŠKERÉ VOLNÉ VEDENÉ POTRUBÍ BUDE UCHYCENO ZÁVĚSY A KOTVÍCÍMI PRVKY.
- ROZVODY Z VÍCEVRSTVÉHO HLINÍKOPLASTOVÉHO POTRUBÍ VEDENY V PODLAŽE.
- VEŠKERÉ OCELOVÉ POTRUBÍ, POTRUBÍ VEDENÉ V PODLAHÁCH A VE ZDIVU BUDE IZOLOVÁNO.
- NA OTOPNÝCH PLOCHÁCH BUDOU OSAZENY KLASICKÉ TERMOSTATICKÉ HLAVICE, VE VEŘEJNÝCH PROSTORÁCH PAK HLAVICE S OCHRANOU PROTI ODCIZENÍ A MANIPULACI CIZÍCH OSOB.
- NAPOJENÍ KONCOVÝCH ZAŘÍZENÍ BUDE PROVÁDĚNO DLE POŽADAVKŮ A POKYNŮ VÝROBCE DANÉHO ZAŘÍZENÍ.
- PŘED NAPOJENÍM KONCOVÉHO PRVKU JE NUTNO ZKONTROLOVAT PŘÍVOD A ZPÁTEČKU.
- NASTAVENÍ VYVAŽOVACÍCH ARMATUR PROVEDE ODBORNÁ FIRMA DLE TECHNICKÝCH NÁVODŮ A POŽADAVKŮ VÝROBCE.
- VEŠKERÉ ROZVODY BUDOU PROVEDENY TAK, ABY BYLY ŘÁDNĚ ODVZDUŠNITELNÉ A VYPUSTITELNÉ.
- PROSTUPY POTRUBÍ POŽÁRNĚ DĚLÍCÍMI KONSTRUKCEMI BUDOU POŽÁRNĚ UTĚŠENÝ.
- TRUBKY PODLAHOVÉHO VYTÁPĚNÍ PROCHÁZEJÍCÍ DILATAČNÍ SPÁROU A POD DVEŘMI OPATŘÍ OCHRANNOU TRUBKOU.
- MONTÁŽ PODLAHOVÉHO VYTÁPĚNÍ BUDE PROVÁDĚNA V SOULADU S PODKLADY VÝROBCE.
- POLOHA VŠECH ROZVODŮ, ZAŘÍZENÍ A KONCOVÝCH PRVKŮ NEURČENÝCH ZVLÁŠTNÍ KÓTOU NEBO VÝKRESEM BUDE ODPOVÍDAT POLOZE ZJIŠTITELNÉ ODMĚŘENÍM Z PROJEKTOVÉ DOKUMENTACE S PŘESNOSTÍ ODPOVÍDAJÍCÍ MĚŘÍTKU VÝKRESU V ŘÁDU MM, TZM. TN. PRO MĚŘÍTKO 1:50 S PŘESNOSTÍ NA 50 MM.

POZOR! VEŠKERÉ PRÁCE SPOJENÉ S MONTÁŽÍ POTRUBÍ SE MUSÍ PROVÁDĚT V SOUČINNOSTI S DALŠÍMI PROFESEMI.

POTRUBÍ A IZOLACE PRO TOPNOU VODU			
SVĚTLOST DN	TLOUŠTKA TEPELNÉ IZOLACE	VE STĚNĚ	VZDÁLENOST PODPOR
DN10	30 mm	20 mm	2000 mm
DN15	40 mm	20 mm	2000 mm
DN20	40 mm	20 mm	2000 mm
DN25	50 mm	20 mm	2000 mm
DN32	60 mm	20 mm	2000 mm
DN40	30 mm	20 mm	3000 mm
DN50	40 mm	20 mm	3000 mm
DN65	50 mm	20 mm	3000 mm
16x2,2	9 mm - v podlaže		1100 mm
20x2,8	9 mm - v podlaže		1200 mm
25x3,5	9 mm - v podlaže		1400 mm
32x4,4	9 mm - v podlaže		1450 mm
40x5,5	9 mm - v podlaže		1500 mm
POTRUBÍ OCELOVÉ ZÁVITOVÉ A HLADKÉ ČSN 42 5710, ČSN 42 5715, JAKOST MATERIÁLU 11.353.0 VÍCEVRSTVÉ HLINÍKOPLASTOVÉ POTRUBÍ			

DETAIL STOUPAČKY S ODSKOKEM DO PODLAHY



10			
09			
08			
07			
06			
05			
04			
03			
02			
01			
REVIZE C	OBSAH REVIZE		DATUM REVIZE

Autof. Ing. Vladimír Vokatý Ing. arch. Martin Vokatý		±0,000 = 604,940 souř. systém JTSK, výškový systém BpV Hlavní architekt Ing. Vladimír Vokatý	
Investor: Královéhradecký kraj Pivovarské náměstí 1245 500 03 HRADEC KRÁLOVÉ IČO: 708 89 546	Generální projektant: ATIP** Architektonická, projektová a inženýrská společnost PRAŽSKÁ 149, TRUTNOV 541 31, TEL.: 499 859 011, info@atip.cz	Vedoucí projektu Ing. Vladimír Vokatý	Hlavní inženýr projektu Ing. Vladimír Vokatý

Zpracoval dle: ATIP** Architektonická, projektová a inženýrská společnost PRAŽSKÁ 149, TRUTNOV 541 31, TEL.: 499 859 011, info@atip.cz	Zodpovědný projektant dílu Ing. Martin Otádrovský	Vypracoval Ing. Martin Otádrovský	Kontroloval Ing. Vladimír Vokatý
--	--	--------------------------------------	-------------------------------------

stavba ŽACLĚŘ DOMOV PRO SENIORY LAMPERTICE, OBJEKT ŽACLĚŘ	číslo stavby 1	stupeň dokumentace Dokumentace pro provedení stavby
etapa SO-1	objekt (SO), provozní soubor (PS)	zakázkové číslo 190503
díl / profese D.1.4.2 - Ústřední vytápění	mříčko 1:100	mříčko 1:100
název přílohy PŮDORYS 2.NP	datum dokončení - revize 00 10.2019	datum revize 10.2019
	DPS SO/PS	ÚT.04 00